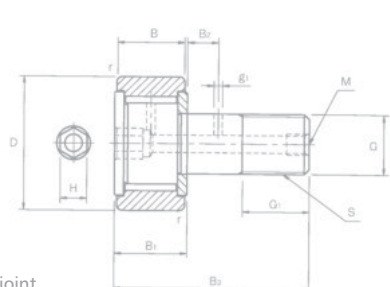
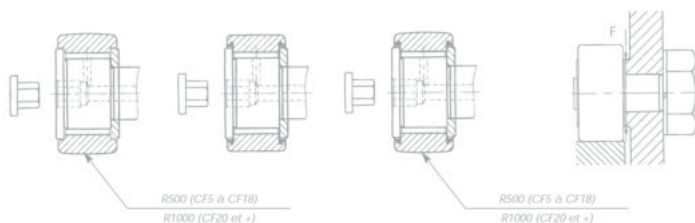


GALET DE CAME SUR AXE A AIGUILLES JOINTIVES

SÉRIE CF..V



cylindrique sans joint



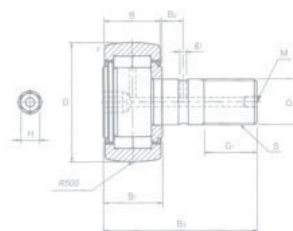
bombé sans joint cylindrique avec joint bombé avec joint

ø de l'axe G mm	Réf. CF. V	Poids g	dimensions (mm)			couple de serrage de l'écrou Nm	Dimensions (mm)								Charges		Vitesse Maxi. tr/mm	
			H	D	S		B	B1	B3	M	g1	G1	B2	r	ø minimum d'appui F	Dyn. C kgf		Stat. Co kgf
5	CF 5V	11	3	13	M5 x 0.8	2	9	10	23				7,5	0,5	9,7	400	280	15 000
6	CF 6V	19	3	16	M6 x 1	3	11	12	28				9	0,5	11	710	870	12 000
8	CF 8V	29	4	19	M8 x 1.25	8	11	12	32				11	0,5	13	830	1 410	9 000
10	CFA 10V	46	4	22	M10 x 1.0	15	12	13	36				13	1	15	970	1 480	7 000
	CFA 10-1V	61																
12	CF 12V	97	6	30	M12 x 1.5	22	14	15	40	M6 x 1	3	14	6	1,5	20	1 370	2 010	6 000
	CF 12-1V	107																
16	CF 16V	173	6	35	M16 x 1.5	58	18	19,5	52	M6 x 1	3	18	8	1,5	24	2 110	3 840	4 500
18	CF 18V	255	8	40	M18 x 1.5	87	20	21,5	58	M6 x 1	3	20	10	1,5	26	2 580	5 240	3 500
20	CF 20V	465	8	52	M20 x 1.5	120	24	25,5	66	M6 x 1	4	22	12	1,5	36	3 380	6 580	3 500
	CF 20-1V	390																
24	CF 24V	820	8	62	M24 x 1.5	220	29	30,5	80	M6 x 1	4	25	12	1,5	40	4 750	9 390	3 000
	CF 24-1V	1 140																
30	CF 30V	1 870	8	80	M30 x 1.5	450	35	37	100	M6 x 1	4	32	15	2	46	6 900	14 700	2 000
	CF 30-1V	2 030																
	CF 30-2V	2 220																

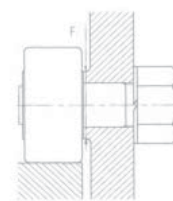
Vitesse limite : Lubrification à l'huile + 30 %. Si les galets comportent des joints, - 40 % par rapport au tableau
Tous les galets peuvent être graissés des 2 côtés.

GALET DE CAME SUR AXE A ROULEAUX

SÉRIE NUKR



cylindrique sans excentrique



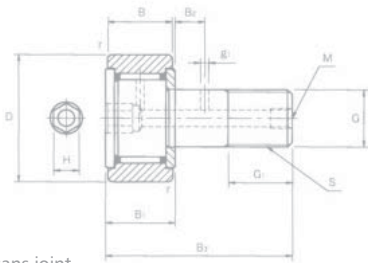
NUKR..R bombé sans excentrique

ø de l'axe G	Références sans excentrique		Poids (sans excentrique) g	Dimensions en mm			Excentrique										Charges		Vitesse Maxi. tr/mm		
	ø extérieur bombé	ø extérieur cylindrique		H	D	S	B	B1	B3	M	g1	G1	B2	r	G2	B3	x	ø minimum d'appui F		Dyn. C/ kgf	Stat. Co/ kgf
16	NUKR 35 R	NUKR 35	177	6	35	M16 x 1,5	18	19,5	52	M6 x 1	3	17	8	0,6	20	14	1	21	2 350	2 760	6 500
18	NUKR 40 R	NUKR 40	258	6	40	M18 x 1,5	20	21,5	58	M6 x 1	3	19	8	1	22	16	1	23	2 530	3 160	5 500
20	NUKR 47 R	NUKR 47	400	8	47	M20 x 1,5	24	25,5	66	M6 x 1	4	21	9	1	24	18	1	27	3 980	5 100	4 200
20	NUKR 52 R	NUKR 52	470	8	52	M20 x 1,5	24	25,5	66	M6 x 1	4	21	9	1	24	18	1	31	4 440	6 120	3 400
24	NUKR 62 R	NUKR 62	824	8	62	M24 x 1,5	29	30,5	80	M6 x 1	4	25	11	1	28	22	1	38	6 020	8 060	2 600
24	NUKR 72 R	NUKR 72	1050	8	72	M24 x 1,5	29	30,5	80	M6 x 1	4	25	11	1,1	28	22	1,5	44	6 630	9 490	2 100
30	NUKR 80 R	NUKR 80	1670	8	80	M30 x 1,5	35	37	100	M6 x 1	4	32	15	1,1	35	29	1,5	47	9 690	13 570	1 800
30	NUKR 90 R	NUKR 90	2020	8	90	M30 x 1,5	35	37	100	M6 x 1	4	32	15	1,1	35	29	1,5	47	9 690	13 570	1 800

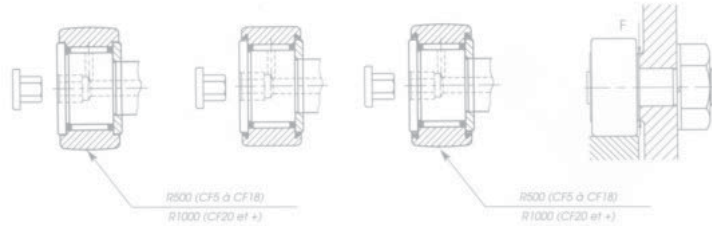
Vitesse limite : Lubrification à l'huile + 30 %. Si les galets comportent des joints, - 40 % par rapport au tableau

GALET DE CAME SUR AXE A AIGUILLES AVEC CAGE

SÉRIE CF



cylindrique sans joint



bombé sans joint cylindrique avec joint bombé avec joint

ø de l'axe G mm	Réf. CF	Poids g	dimensions (mm)			couple de serrage de l'écrou Nm	Dimensions (mm)							ø minimum d'appui F	Charges		Vitesse Maxi. tr/mm	
			H	D	S		B	B1	B3	M	g1	G1	B2		r	Dyn. C kgf		Stat. Co kgf
5	CF 5	10.5	3	13	M5 x 0.8	2	9	10	23				7,5	0,5	9,7	280	180	29 000
6	CF 6	18.5	3	16	M6 x 1	3	11	12	28				9	0,5	11	270	170	25 000
8	CF 8	28.5	4	19	M8 x 1.25	8	11	12	32				11	0,5	13	300	210	20 000
10	CFA 10	45	4	22	M10 x 1.0	15	12	13	36				13	1	15	410	320	17 000
	CFA 10-1	60		26														
12	CF 12	95	6	30	M12 x 1.5	22	14	15	40	M6 x 1	3	14	6	1,5	20	590	450	14 000
	CF 12-1	105		32														
16	CF 16	170	6	35	M16 x 1.5	58	18	19,5	52	M6 x 1	3	18	8	1,5	24	850	760	10 000
18	CF 18	250	8	40	M18 x 1.5	87	20	21,5	58	M6 x 1	3	20	10	1,5	26	1 180	1 220	8 500
20	CF 20	460	8	52	M20 x 1.5	120	24	25,5	66	M6 x 1	4	22	12	1,5	36	1 630	1 690	7 000
	CF 20-1	385		47														
24	CF 24	815	8	62	M24 x 1.5	220	29	30,5	80	M6 x 1	4	25	12	1,5	40	2 160	2 210	6 500
	CF 24-1	1 140		72														
30	CF 30	1 870	8	80	M30 x 1.5	450	35	37	100	M6 x 1	4	32	15	2	46	2 830	3 700	5 000
	CF 30-1	2 030		85														
	CF 30-2	2 220		90														

Vitesse limite : Lubrification à l'huile + 30 %. Si les galets comportent des joints,— 40 % par rapport au tableau
Tous les galets peuvent être graissés des 2 côtés.

1. PALIERS

2. ROULEMENTS

3. EMBOUTS A ROTULES

4. PRODUITS D'ACCOMPAGNEMENTS